

**GRUPO TACORA**  
INGENIERÍA Y CONSTRUCCIÓN

Presentación corporativa





# GRUPO TACORA

## INGENIERÍA Y CONSTRUCCIÓN

## Quiénes somos

Somos una empresa especializada en la construcción de proyectos viales, con un enfoque en asesorar al sector inmobiliario y a cualquier empresa que necesite ejecutar, recibir y gestionar sus medidas de mitigación vial y/o de urbanización.

## Servicios

Ofrecemos un servicio integral en gestión de obras viales, que incluye:

- ▶ **Gestión de permisos**
- ▶ **Ejecución de obras, tales como:**
  - ▶ Pavimentación
  - ▶ Aguas Lluvias
  - ▶ Señalización y demarcación
  - ▶ Paraderos
  - ▶ Semáforos
- ▶ **Tratamiento de Espacio Público –TEP**
  - ▶ Riego y paisajismo
  - ▶ Alumbrado público
- ▶ **Recepción de obras (SERVIU, MOP, UOCT y municipalidades)**



## Nuestra Misión

En Grupo Tacora, transformamos las necesidades de nuestros clientes en soluciones viales seguras y eficientes, con un firme compromiso con la excelencia.

Este enfoque integral y nuestra dedicación nos permiten aportar valor a cada proyecto, asegurando resultados óptimos y conformes a las normativas vigentes.



## Nuestra Visión

Ser una empresa reconocida por su liderazgo, excelencia en el desempeño de sus gestiones, de sus obras y de sus profesionales.

Contar con un poderoso equipo de trabajo, eficiente y comprometido con el mejoramiento continuo. Promoviendo un ambiente de desarrollo y superación personal

**233**

Proyectos ejecutados

**15**

Proyectos en curso

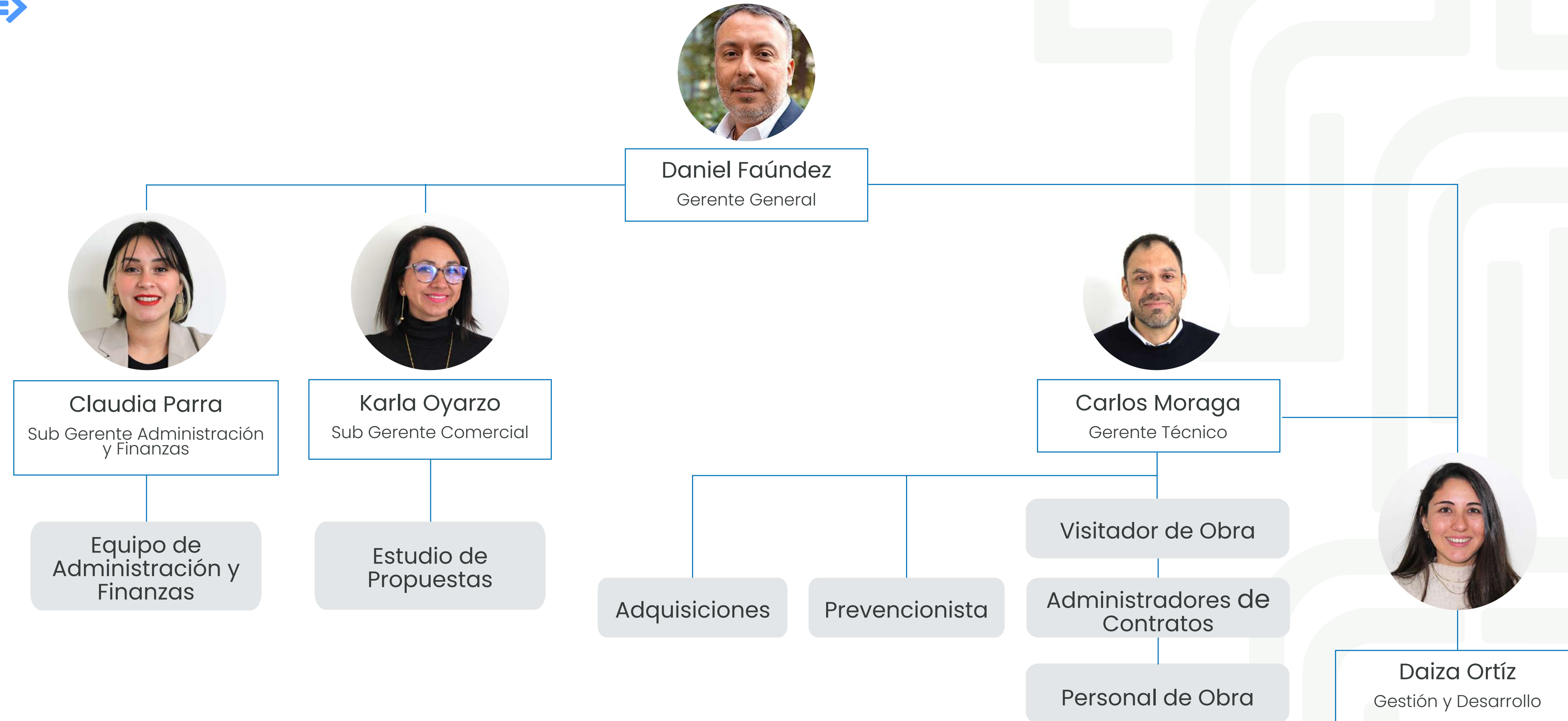
**11**

Años de experiencia



**Categoría 2° Registro B1 - Obras Viales.**

# Quiénes somos



# Nuestros Clientes



- Aconcagua
- AJ Urbano
- BERSA
- Besalco
- Boetsch
- CCU
- Club de campo
- Colegio Alemán Chicureo

- Flesan
- Fortaleza
- Grupo Coloso
- landes
- Icuadra
- IKEA
- Imagina
- Manquehue

- Novatec
- Nucleos
- OVA Inmobiliaria
- Proyecta Gestión
- Santafe
- SENAC
- SEDUC
- Sigescom

- Club de campo
- Colegio Alemán Chicureo
- Colegio Cabo de hornos
- Colegio Santa Victoria
- Coloso
- Cvitai
- Desarrollo inmobiliario FFV
- DLP

- Inmobiliaria Aconcagua
- Inmobiliaria Almagro
- Inmobiliaria Conquista
- Inmobiliaria Delsa
- Inmobiliaria Metrópolis
- SIV
- Inmobiliaria SISJ
- Inmobiliaria Sur

- Simbet
- Sinergia
- Sintec
- Sodimac
- Soinco
- Sonda
- Surlatina
- Tesis

- Ducit
- DVG
- DVC
- EBCO
- ENACO
- Euro Constructora
- Eurocorp
- FFV

- Isiete
- Lo Campino
- FAI
- Maestra
- Manantial
- Mena y Ovalle
- Montalva Quindos
- Nido de Águila

- UDLA
- Universidad de los Andes
- Urbano Proyectos



## Nuestros servicios



Desarrollo de Ingeniería



Gestión de permisos



Recepción de obras



Ejecución de obras

Nuestros servicios están orientados a gestionar y ejecutar de forma integral el desarrollo de las Medidas de Mitigación resultantes de los IMIV o, anteriormente, los Estudios de Impacto sobre el Sistema de Transporte Urbano (EISTU), el Análisis Vial Básico (AVB) o cualquier otro estudio que requiera implementar medidas de mitigación vial.

El servicio está dirigido a empresas inmobiliarias, de retail, educacionales, de salud, corporativas, constructoras, viviendas, entre otras.

Grupo Tacora se adapta a los requerimientos del cliente, pudiendo apoyarlo desde la etapa de diseño, gestión de permisos, ejecución de las obras con sus respectivas recepciones ante cada organismo.



## Desarrollo de Ingeniería

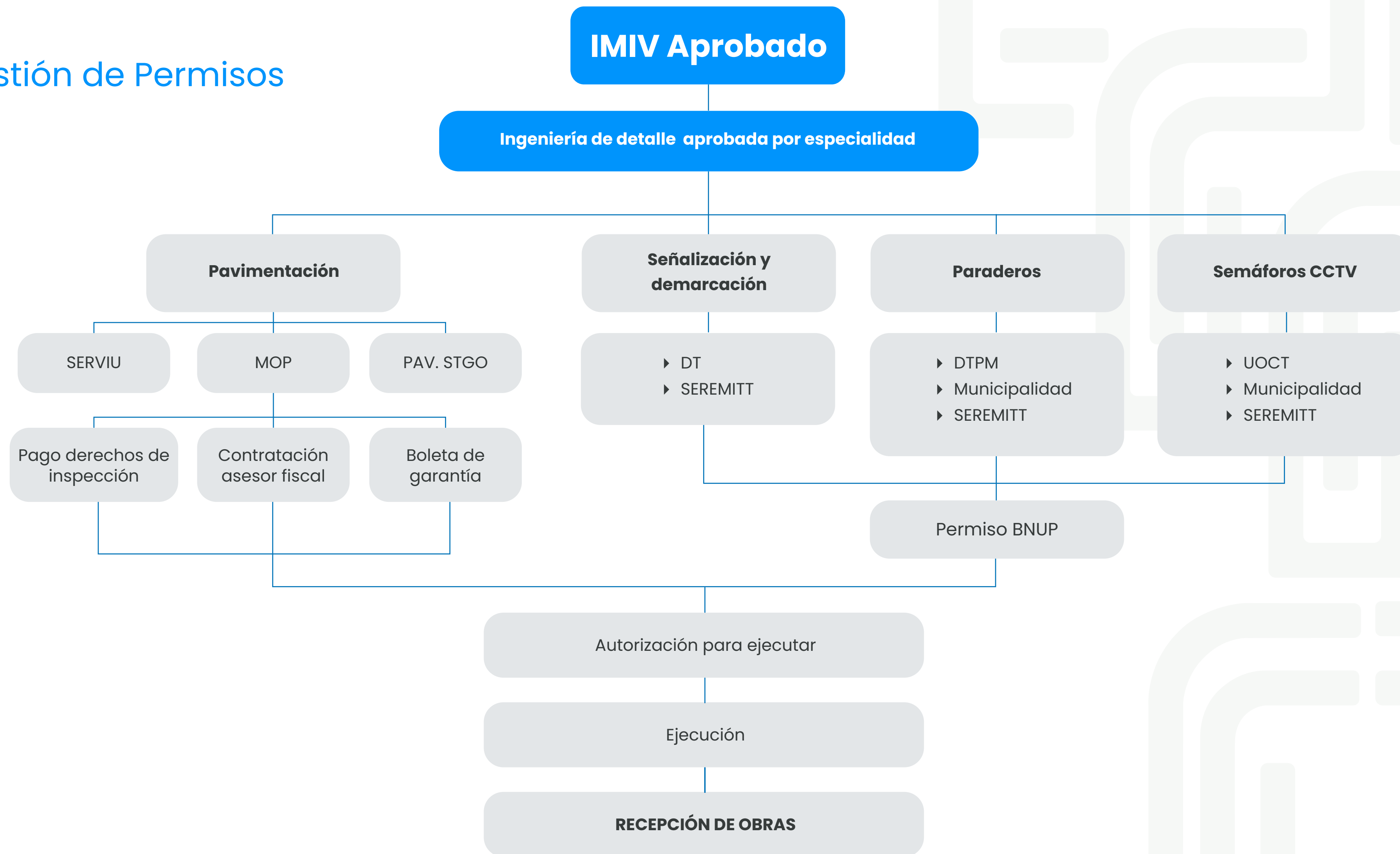


Realizamos el desarrollo de las ingenierías de detalle derivadas de las medidas de mitigación aprobadas (IMIV Aprobado).

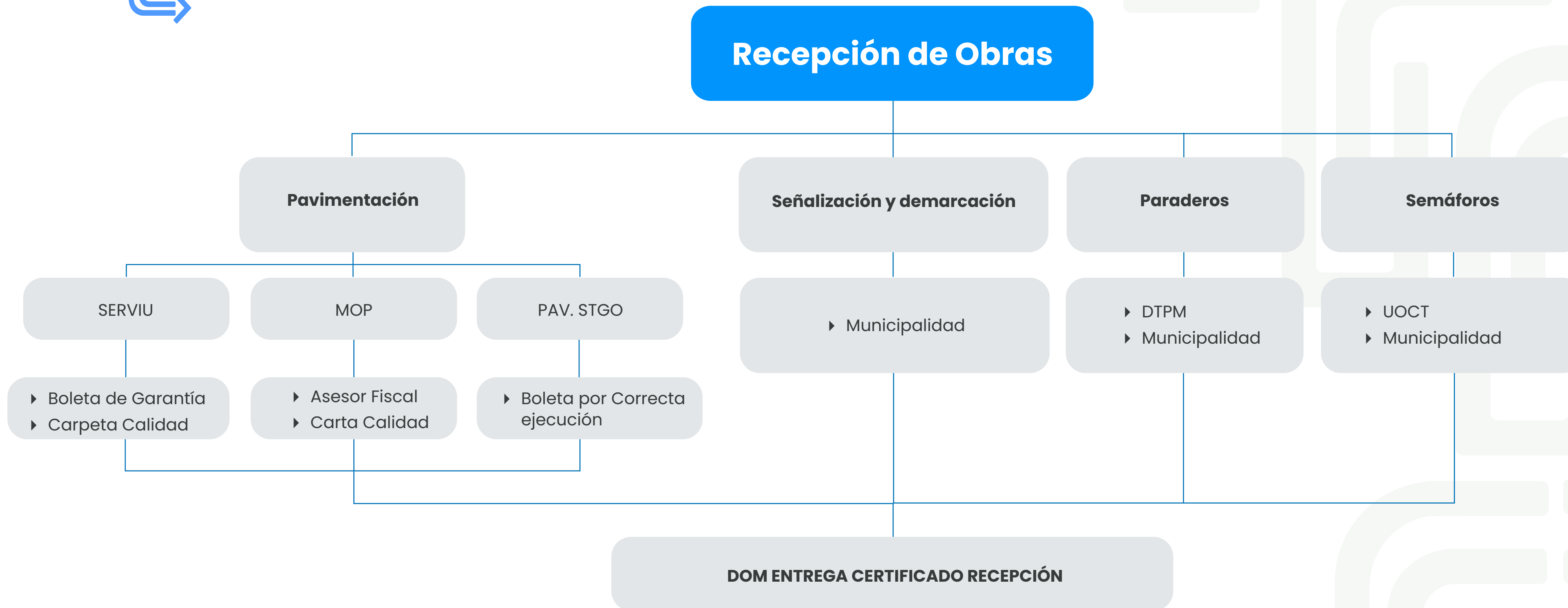
Cada proyecto que emprendemos es cuidadosamente planificado y diseñado para cumplir con los más altos estándares de calidad y eficiencia. Nos aseguramos de que todas las ingenierías de detalle se entreguen al mandante con las aprobaciones necesarias, listas y aptas para su ejecución.

- ▶ TEP
- ▶ Pavimentación
- ▶ Señalización y demarcación
- ▶ Pavimentación
- ▶ Semáforos
- ▶ Paraderos

 **Gestión de Permisos**  

 Recepción de obras  

## Ejecución de obras



### Pavimentación

- ▶ Calzadas de hormigón y asfalto
- ▶ Veredas
- ▶ Resaltos
- ▶ Dispositivos de Rodado
- ▶ Andén de Paraderos
- ▶ Aguas Lluvias



### Señalización y Demarcación

- ▶ Ciclovías
- ▶ Segregadores
- ▶ Balizas
- ▶ Vallas peatonales
- ▶ Tachas
- ▶ Borrado mecánico
- ▶ Señalización y demarcación



### Paraderos:

- ▶ Construcción de paraderos
- ▶ Mantenimiento y reparación
- ▶ Construcción de andenes nuevos
- ▶ Instalación y mantenimiento de iluminación de paraderos



### Semáforos:

- ▶ Sintonía Fina
- ▶ Espiras Scoot
- ▶ UPS
- ▶ CCTV



### TEP

- ▶ Riego y paisajismo
- ▶ Mobiliario urbano
- ▶ Bolardos
- ▶ Alumbrado público

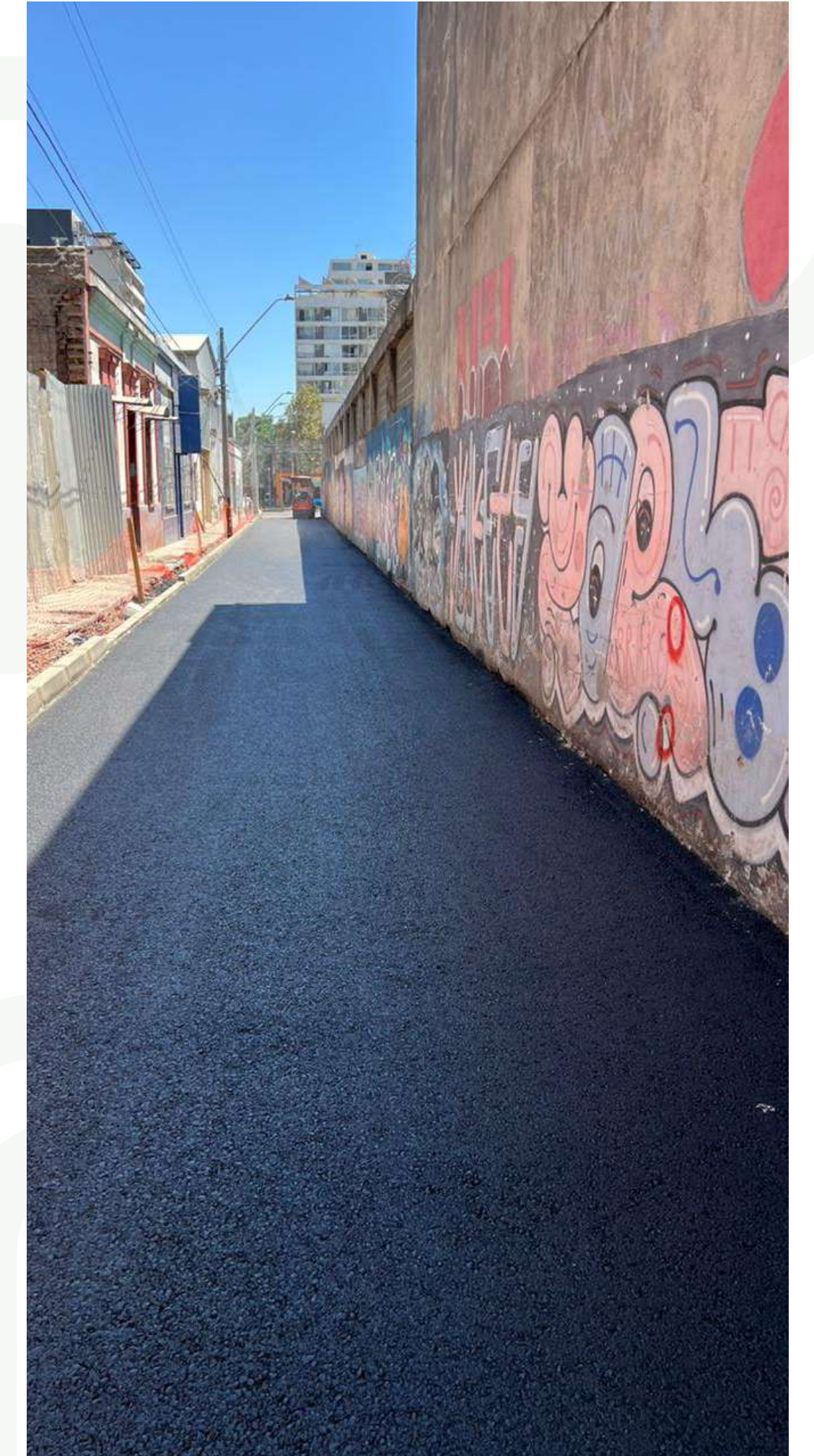
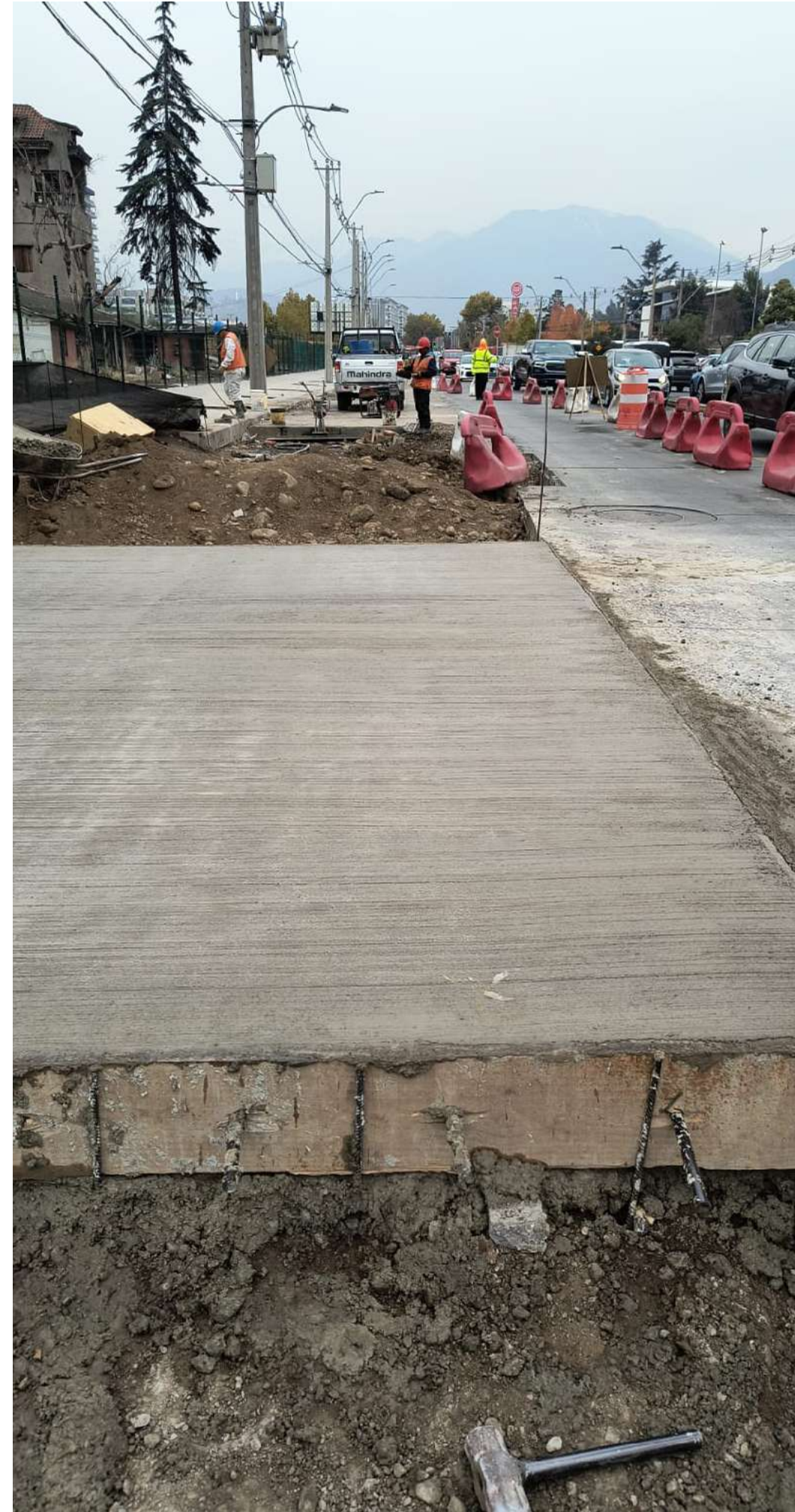


# PAVIMENTACIÓN

- ▶ Calzadas de hormigón y asfalto
- ▶ Veredas
- ▶ Resaltos
- ▶ Dispositivos de Rodado
- ▶ Andén de Paraderos
- ▶ Aguas Lluvias

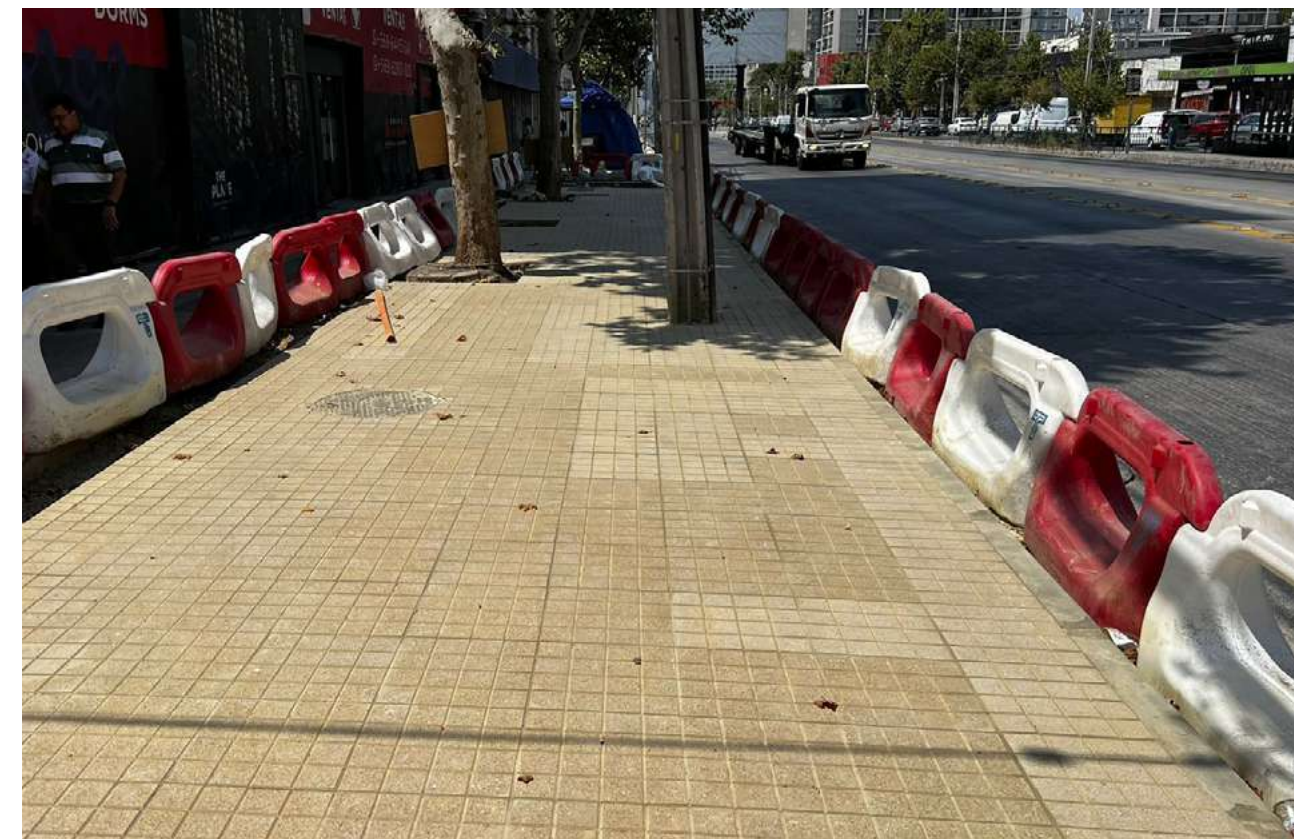


## Pavimentación en hormigón y asfalto





## Construcción de Veredas (hormigón y baldosa)





## Resaltos de asfalto y aceras continuas



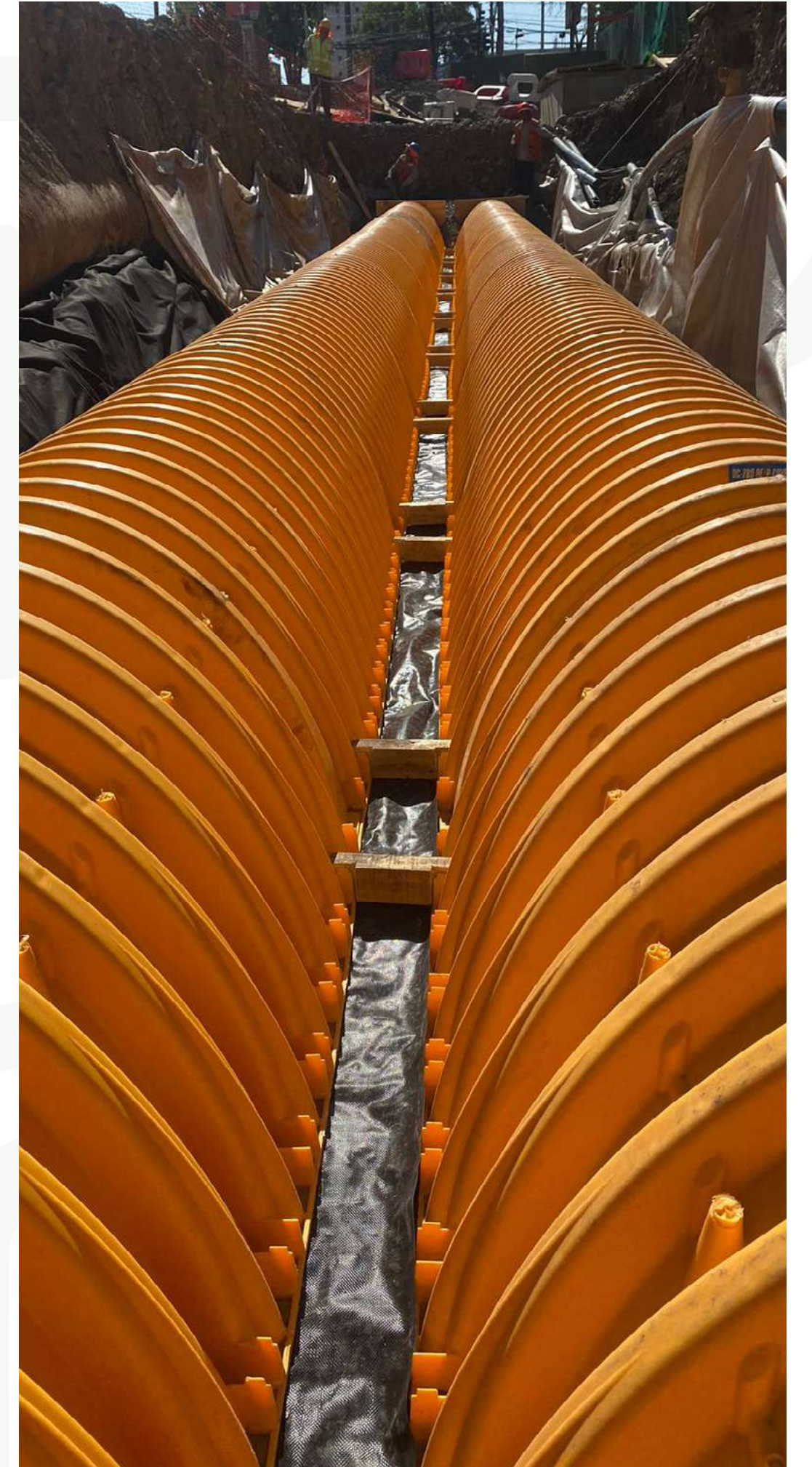
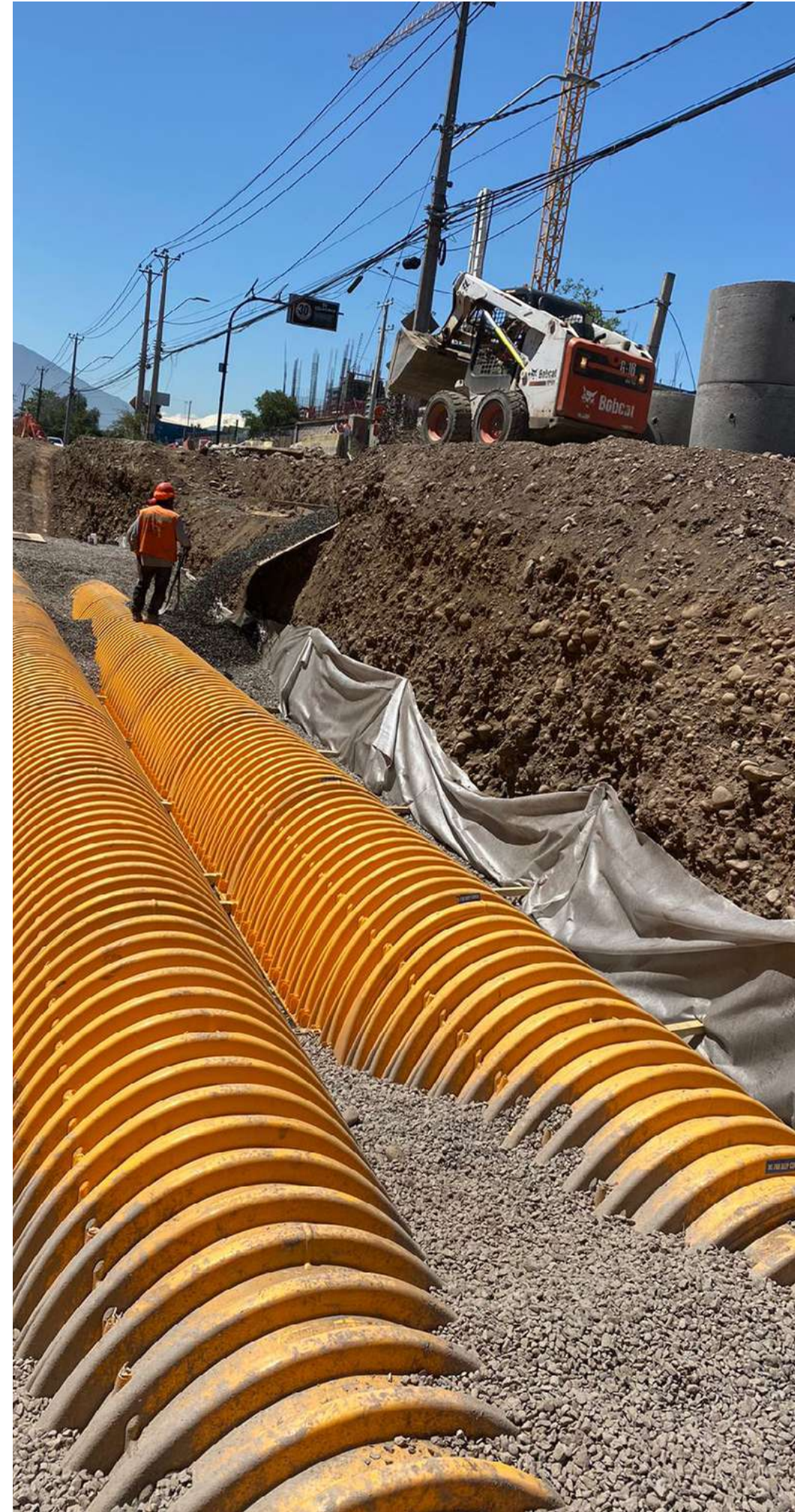
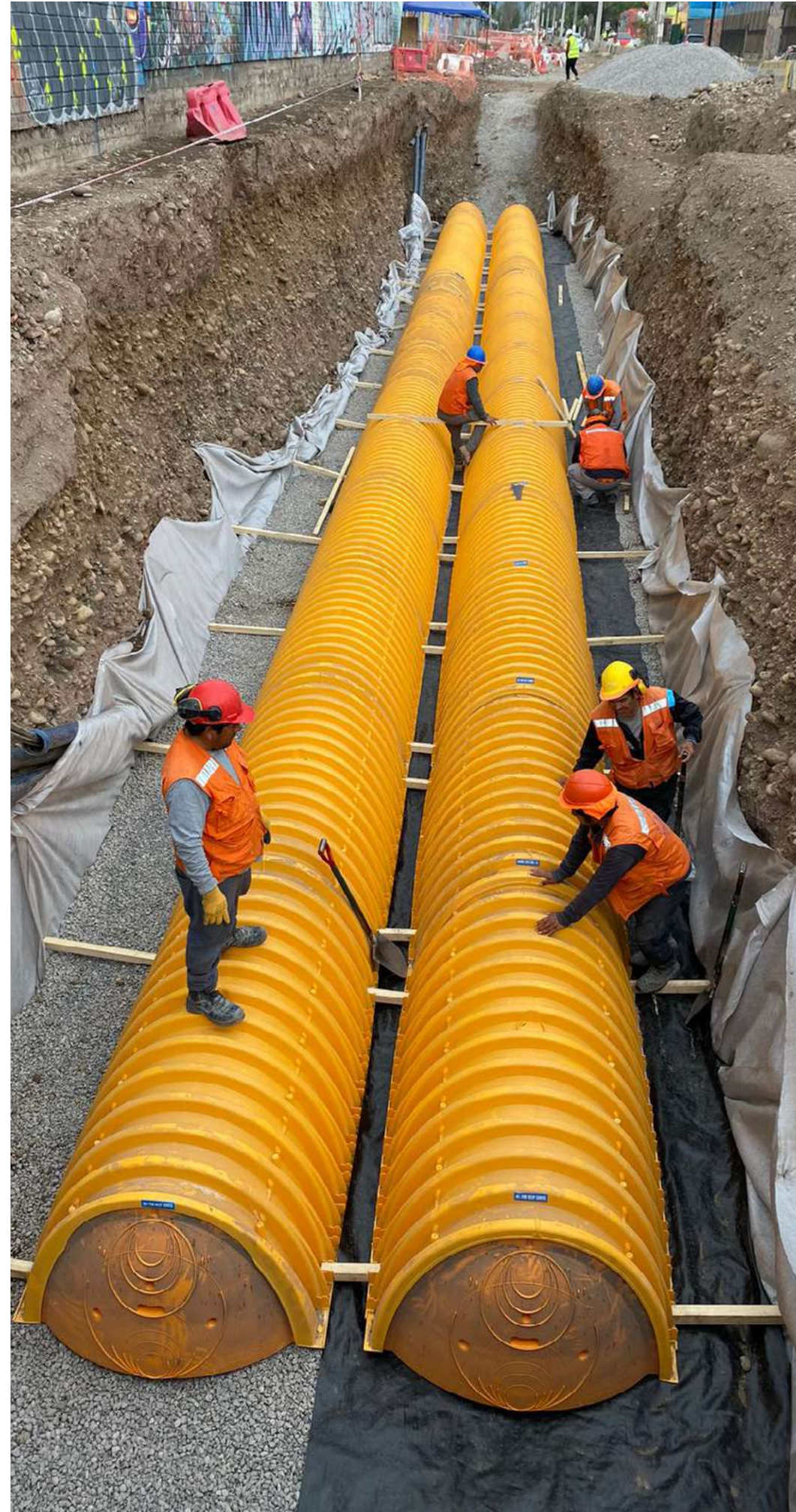


# Dispositivos de rodados





# Aguas Lluvia – Sistema Stormtech





# SEÑALIZACIÓN Y DEMARCACIÓN

- ▶ Ciclovías
- ▶ Segregadores
- ▶ Balizas
- ▶ Vallas peatonales
- ▶ Tachas
- ▶ Borrado mecánico
- ▶ Señalización y demarcación



# Ciclovías



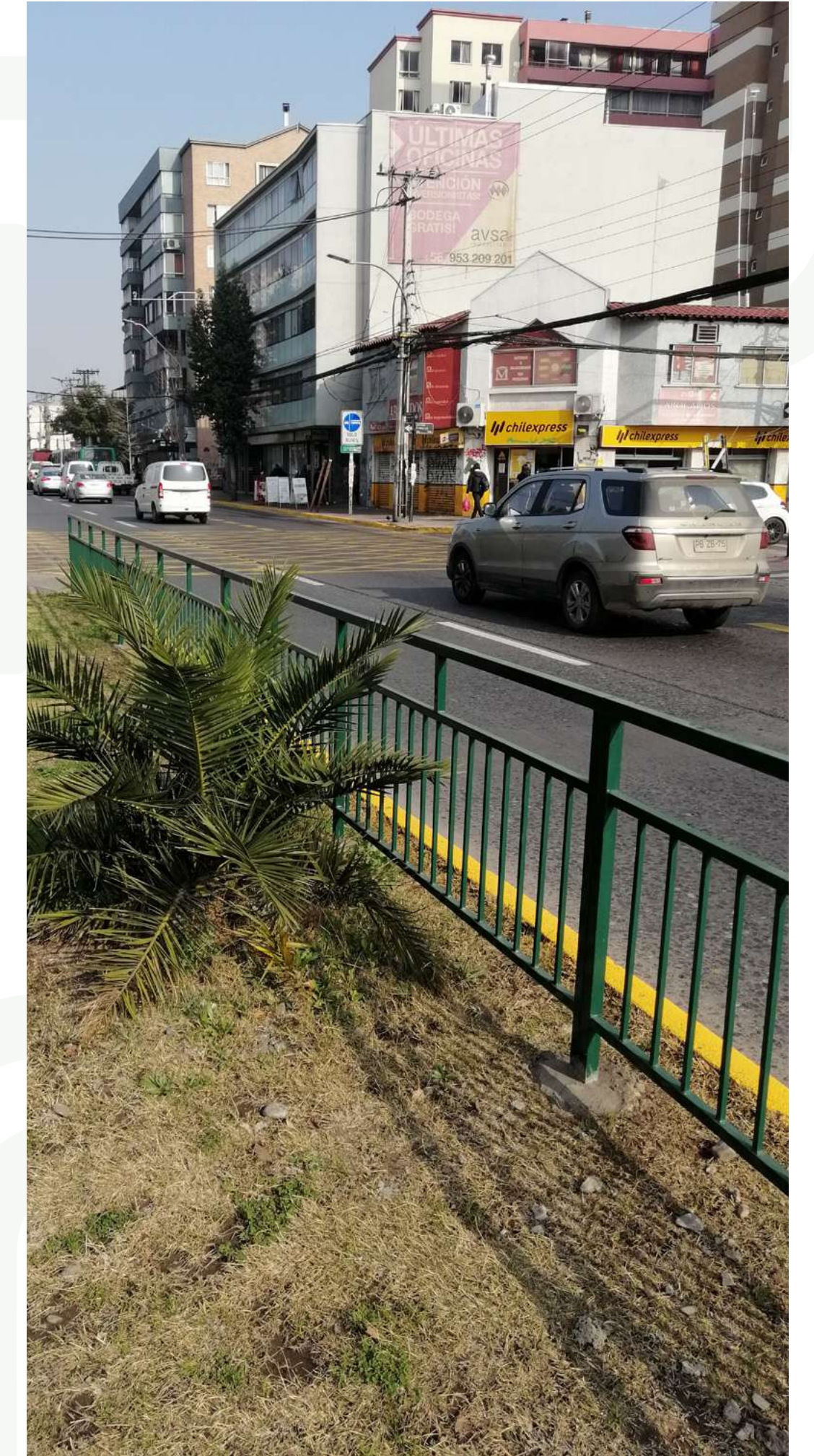


# Balizas





# Vallas peatonales





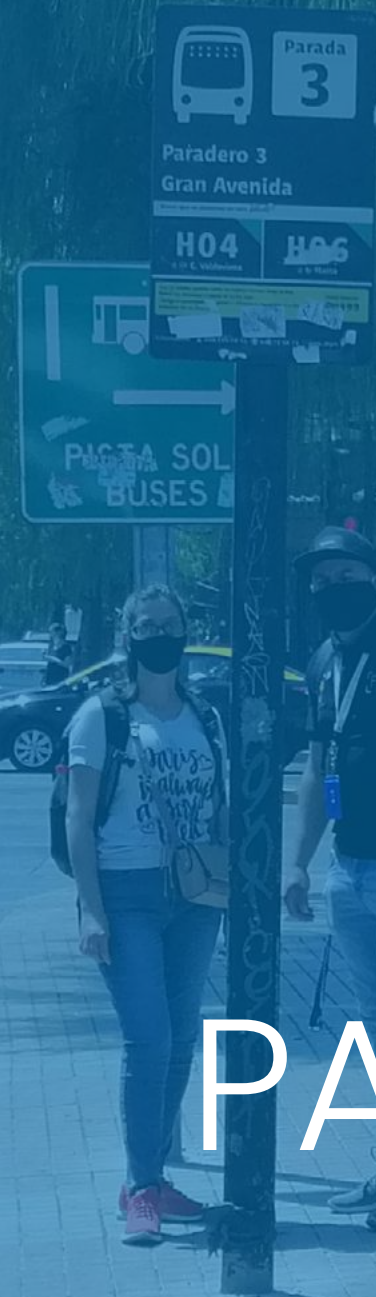
# Señalización y Demarcación





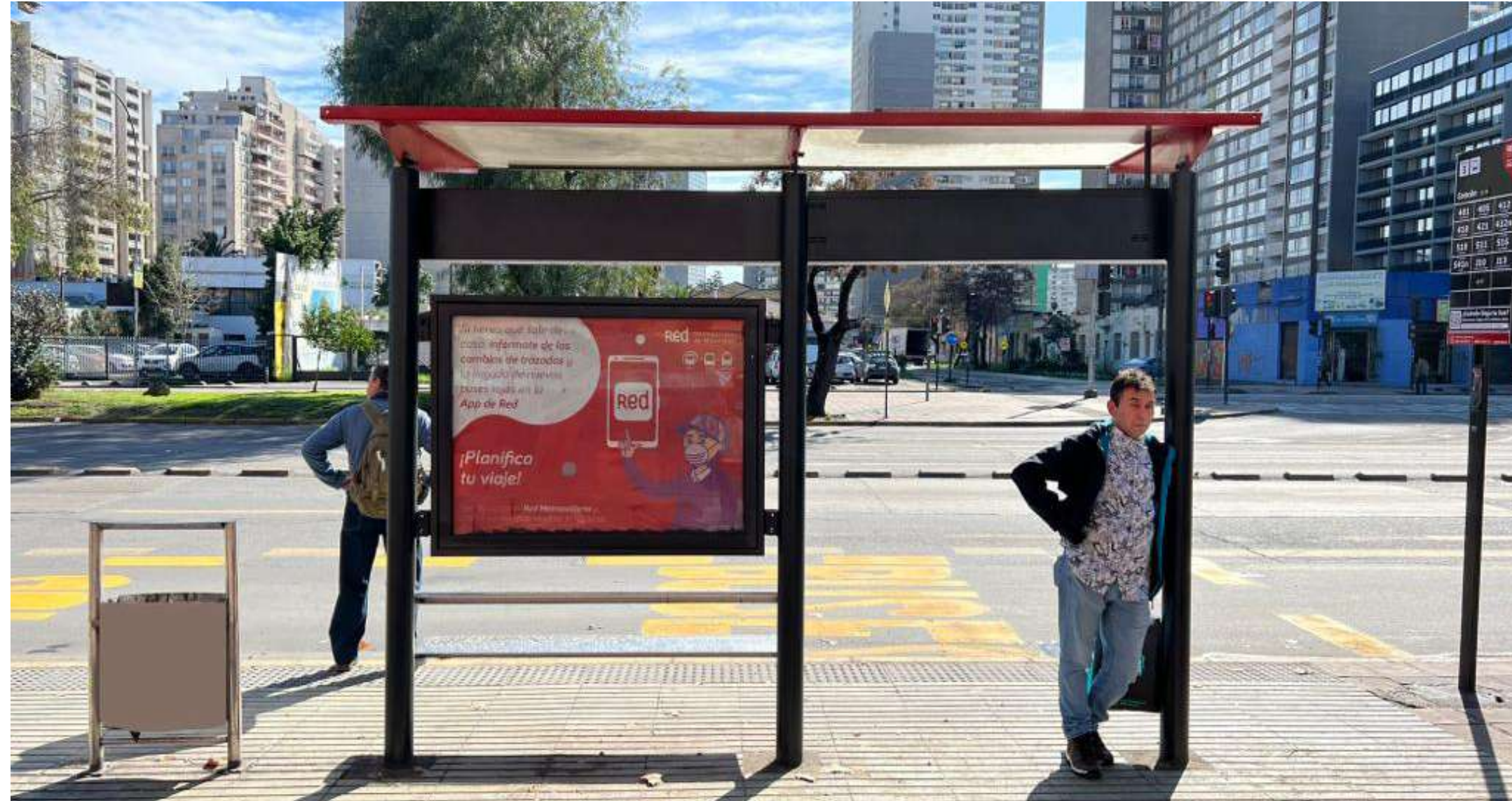
# PARADEROS

- ▶ Construcción de paraderos
- ▶ Mantenión y reparación
- ▶ Construcción de andenes nuevos
- ▶ Instalación y mantención de iluminación de paraderos





# Andén de paraderos





# SEMÁFOROS

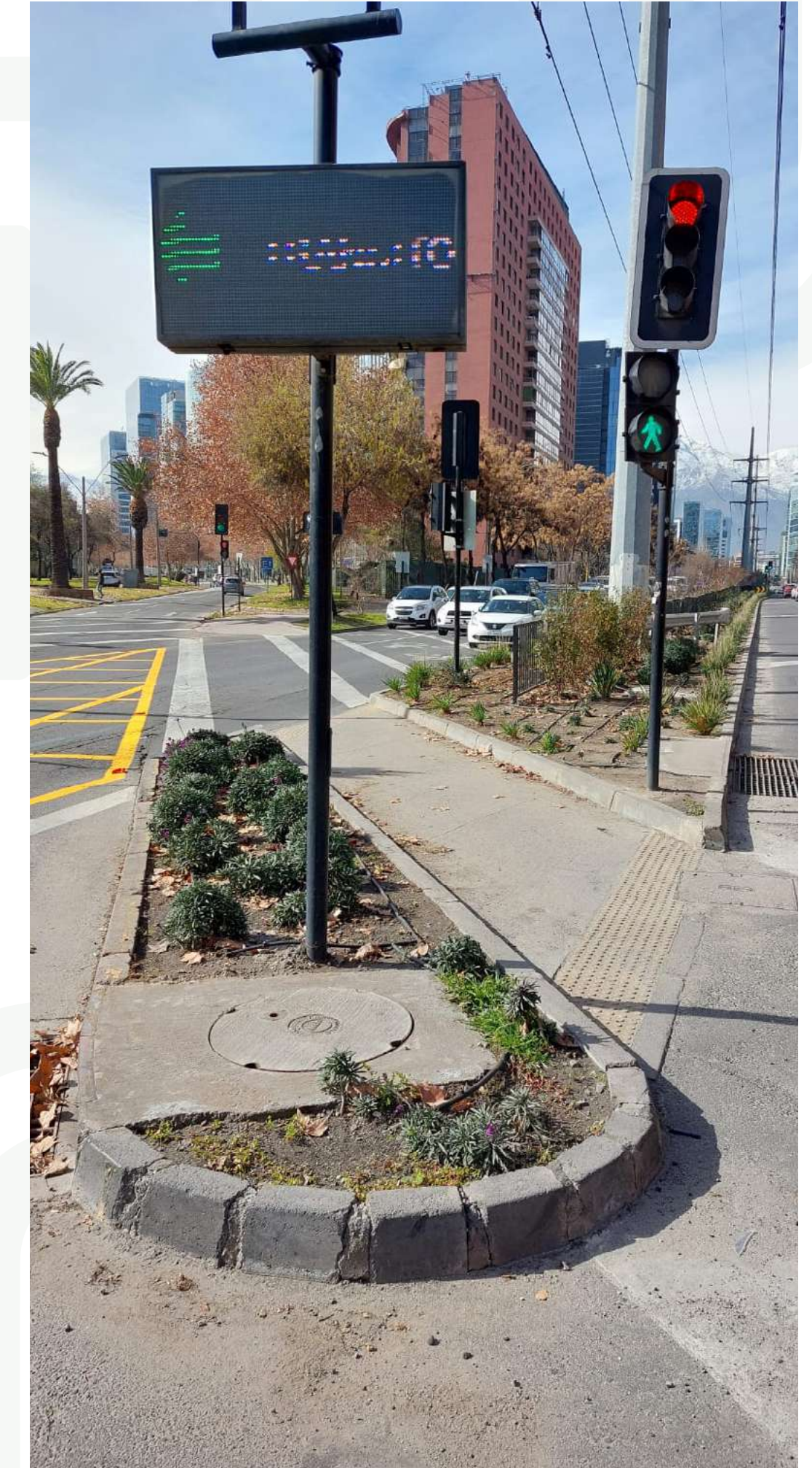
- ▶ Sintonía Fina
- ▶ Espiras Scoot
- ▶ UPS
- ▶ CCTV

CRUZAR  
SOLO CON  
LUZ VERDE





# Semáforos



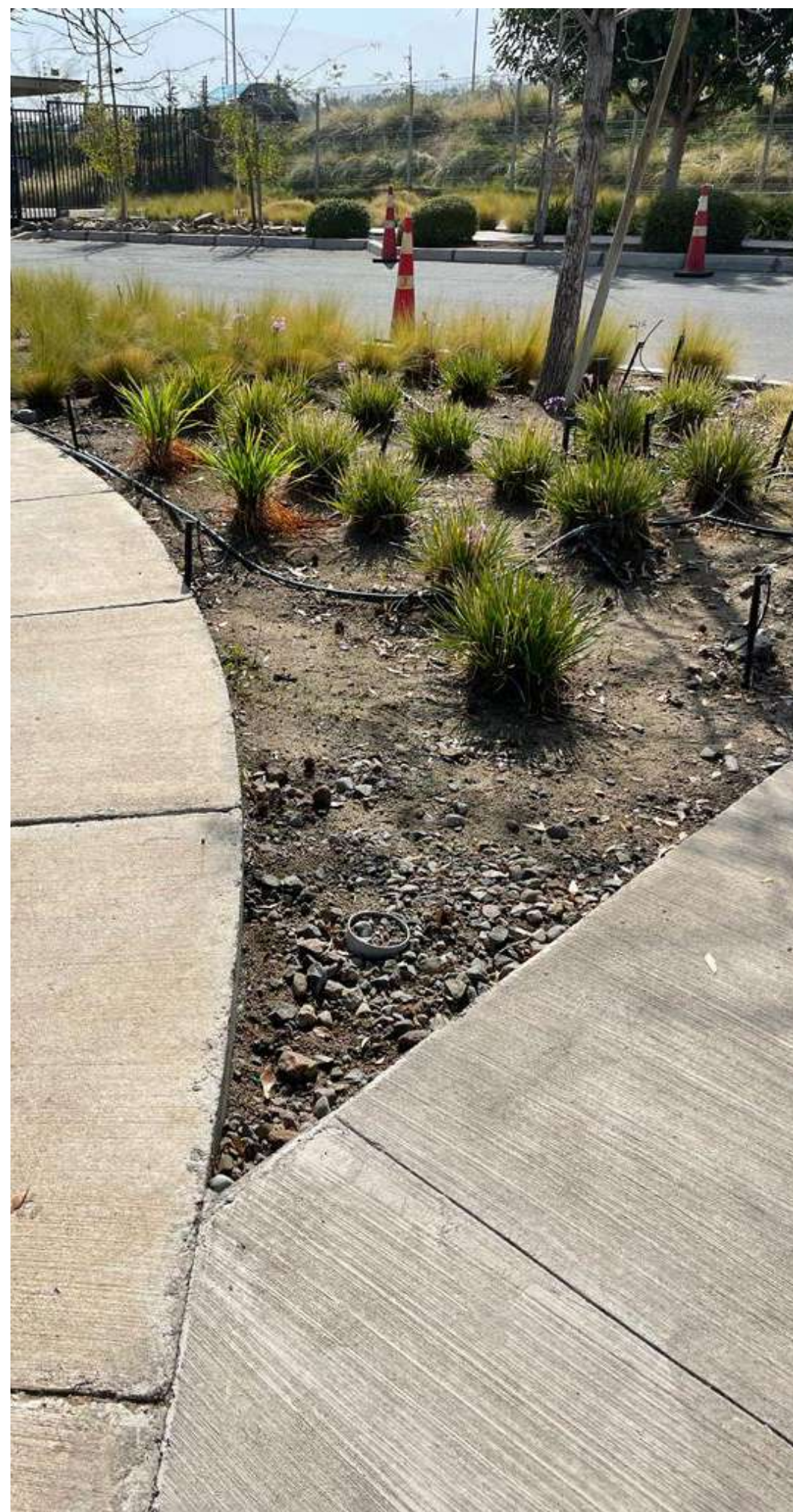


# TEP

- ▶ Riego y paisajismo
- ▶ Accesos vehiculares
- ▶ Mobiliario urbano
- ▶ Bolardos
- ▶ Alumbrado público

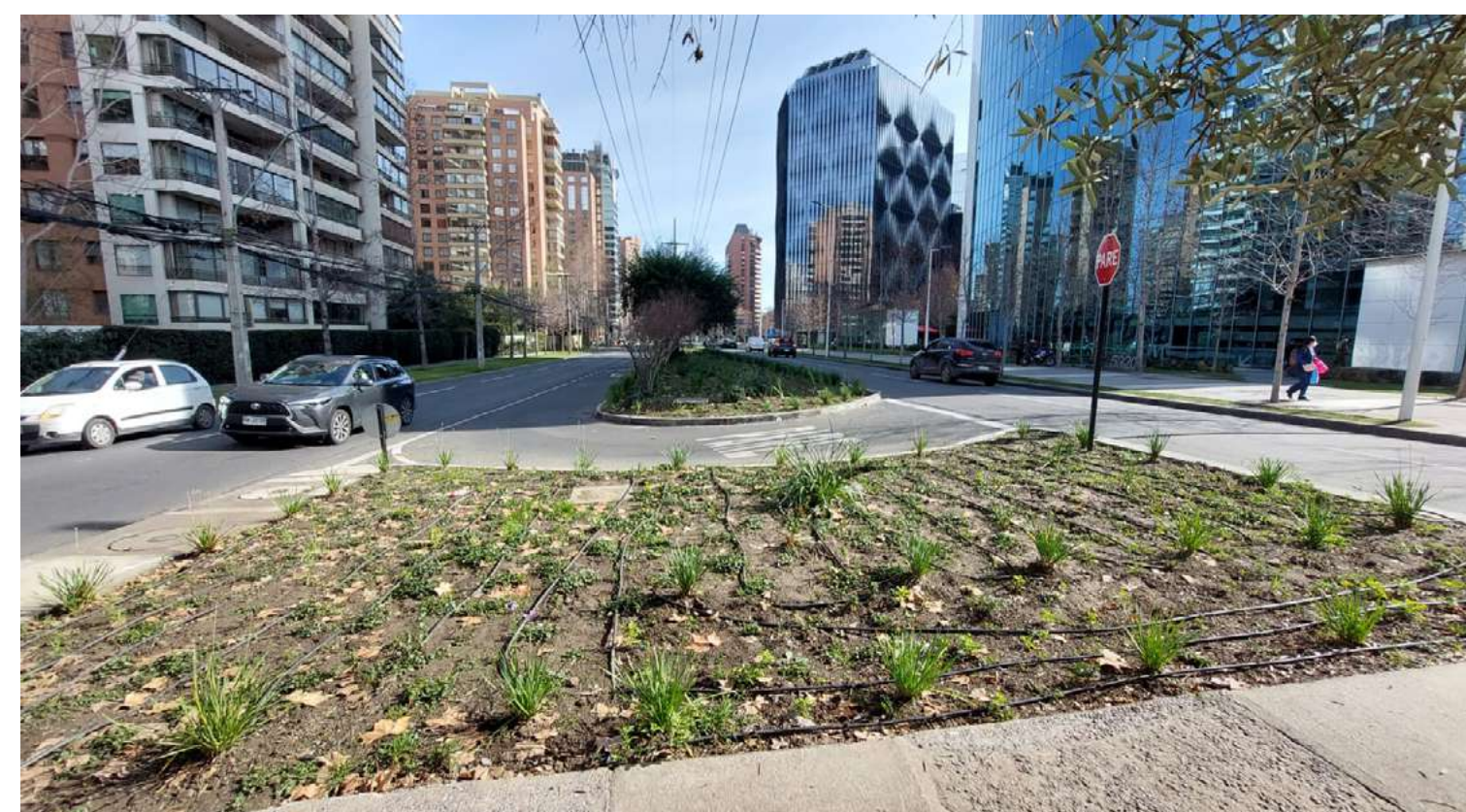
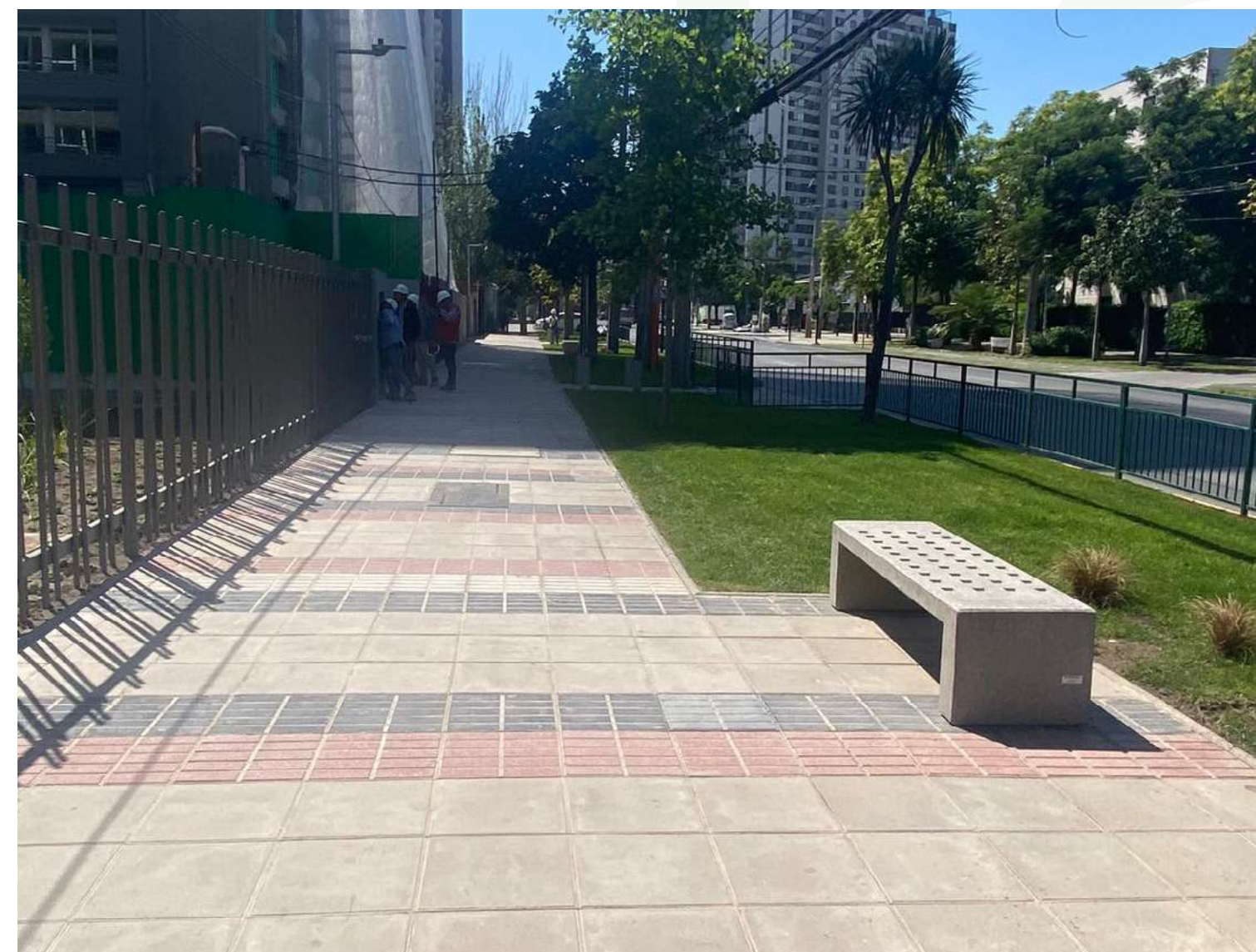
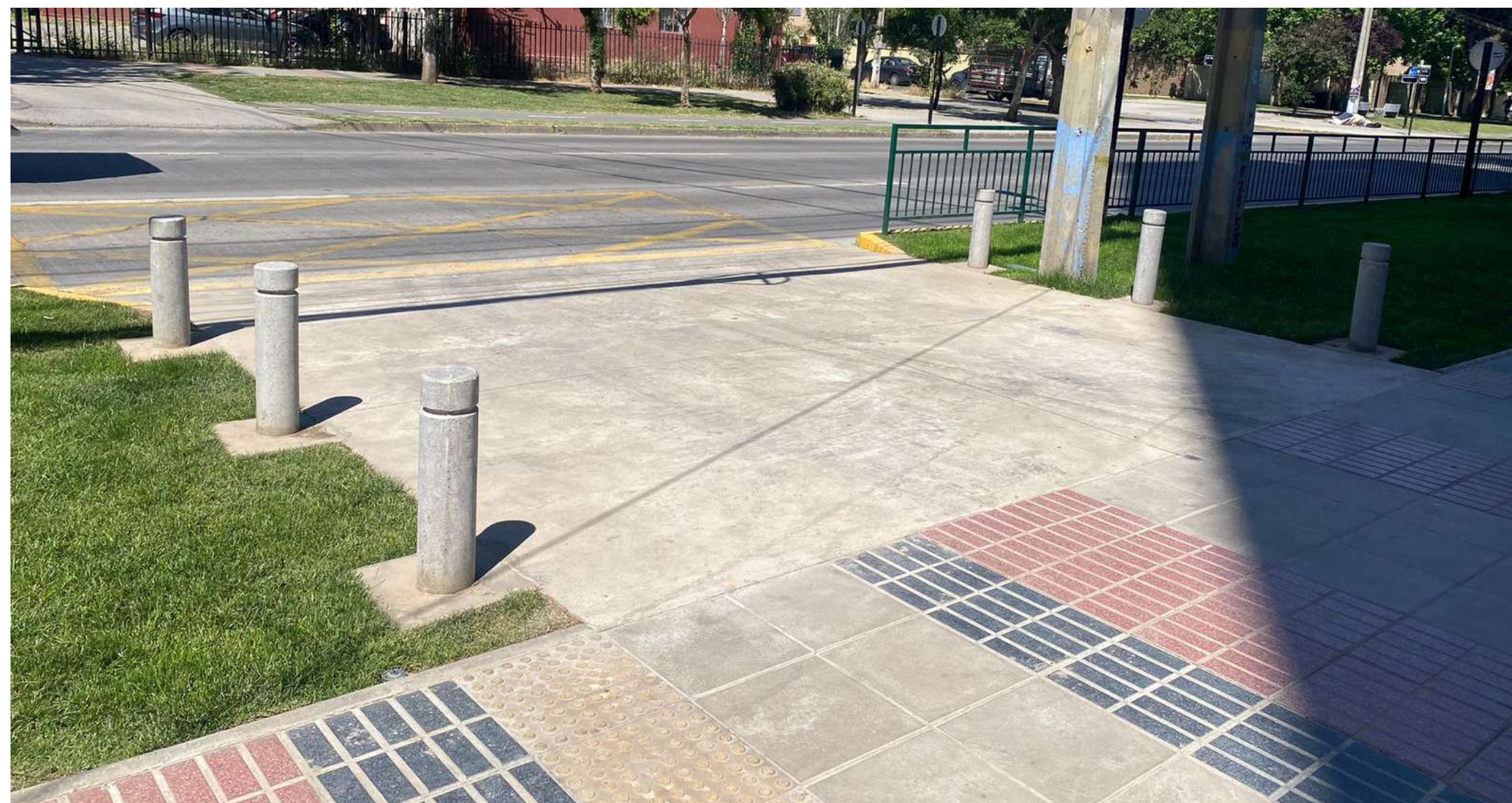


## Riego y paisajismo



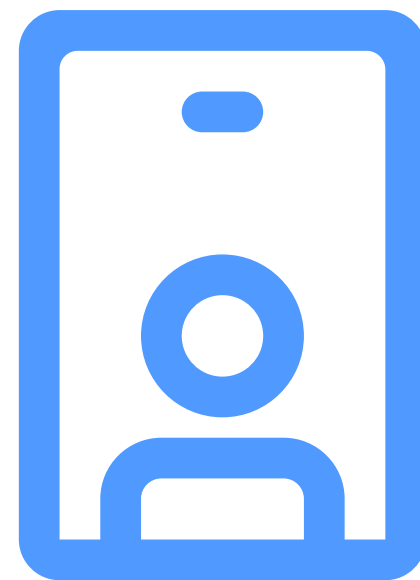


# TEP

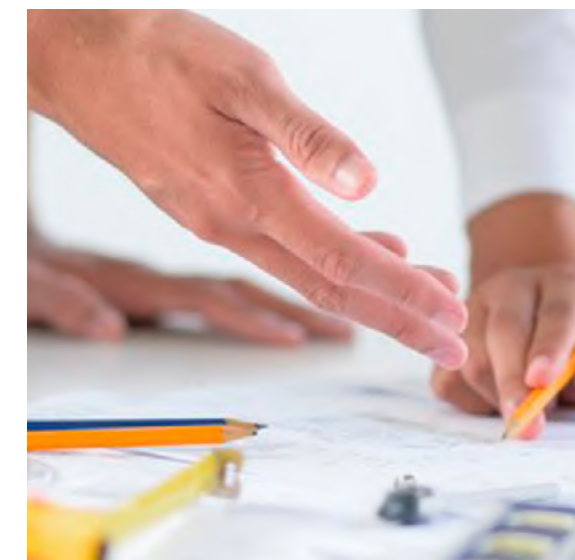




## Nuestras credenciales



- Razón Social: Ingeniería y Construcción Tacora Spa
- Rut: 76.233.863-7
- Giro: Construcción de otras obras de ingeniería civil
- Dirección: [Cerro El Plomo 5420, Of 407, Las Condes, Santiago](#)
- Representante Legal: Daniel Faúndez y Mauricio Herrera
- Web: [www.grupotacora.cl](http://www.grupotacora.cl)
- E-mail [propuestas@grupotacora.cl](mailto:propuestas@grupotacora.cl) - [contacto@grupotacora.cl](mailto:contacto@grupotacora.cl)
- Teléfono: [\(+56 2\) 2761 2257](tel:+56227612257)
- WhatsApp: [+569 9615 7367](tel:+56996157367)
- Mutualidad: Mutua de seguridad
- Número de adherente: 156521
- Capacidad: Obras en toda la Región Metropolitana



Desarrollo de Ingeniería



Gestión de permisos



Ejecución de obras



Recepción de obras



**Pavimentación y Aguas Lluvias SERVIU y MOP**



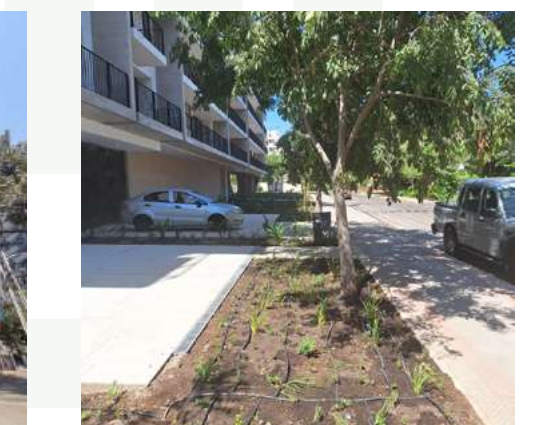
**Obras de señalización y demarcación**



**Obras de semaforización**



**Paraderos**



**Tratamiento de espacio público**



# GRUPO TACORA

INGENIERÍA Y CONSTRUCCIÓN

Conversemos

*Muchas gracias.*